

## Définitions de quelques termes bactériologiques

**Microbes:** ensemble des êtres microscopiques (virus, bactéries, levures, parasites) visibles au microscope

**Bactérie:** être vivant unicellulaire de quelques micromètres de longueur, de forme variable. Se divisant par scissiparité (faculté aussi d'intégrer des gènes par des mécanismes de transfert génétiques)

**Antibiotique:** agent anti-bactérien d'origine naturelle ou synthétique agissant sur différentes cibles de la bactérie, à activité bactériostatique ou bactéricide

**Antiseptique:** produit chimique agissant rapidement (minutes) sur différents microbes (bactéries ou virus ou levures) utilisés chez l'homme en usage externe. **Désinfectants** sont utilisés sur des surfaces inertes

**Bactériophage:** virus des bactéries (lyse ou s'intègre dans leur génome)

**Bactérie commensale:** bactérie cohabitant avec son hôte et lui apportant des propriétés bénéfiques (effet barrière) mais dans certaines circonstances peut devenir pathogène

**Bactérie saprophyte:** bactérie se nourrissant de matière organique inerte

**Bactérie pathogène:** bactérie possédant des caractères de pathogénicité entraînant une infection

**Bactérie opportuniste:** provoquant des infections chez des personnes immunodéprimées.

**BMR:** Bactéries Multi Résistantes : pour lesquelles le nombre antibiotiques actifs est réduit par rapport à la bactérie « sauvage »

**Flore bactérienne:** ensemble des espèces bactériennes retrouvées dans un site, ou un organe, ou un animal ; (encore appelé écosystème bactérien....et aujourd'hui remplacé par le mot « microbiote »).

**Microbiote:** ensemble des microbes vivant dans un environnement particulier (Microbiote intestinal..)

**Microbiome:** ensemble des génomes d'un microbiote donné

**Métagénomique:** ensemble des procédés d'analyses des génomes

**Résistome:** ensemble des génomes de résistances d'une population bactérienne

**Probiotique:** bactéries vivantes utilisées en alimentation, complément alimentaire ou médicaments ayant une activité bénéfique

**Prébiotique:** oligo ou polysaccharide favorisant la croissance des bactéries (utilisée en complément alimentaire)

**Postulat de Koch:** ensemble des étapes prouvant la pathogénicité d'une bactérie

**Infections spécifiques:** Maladies infectieuses rattachées à une espèce bactérienne : *M. tuberculosis*, *V. cholerae*, *Y. pestis*, *C. tetani* ; a contrario des **non spécifiques** : plusieurs espèces différentes (Inf. urinaires..)

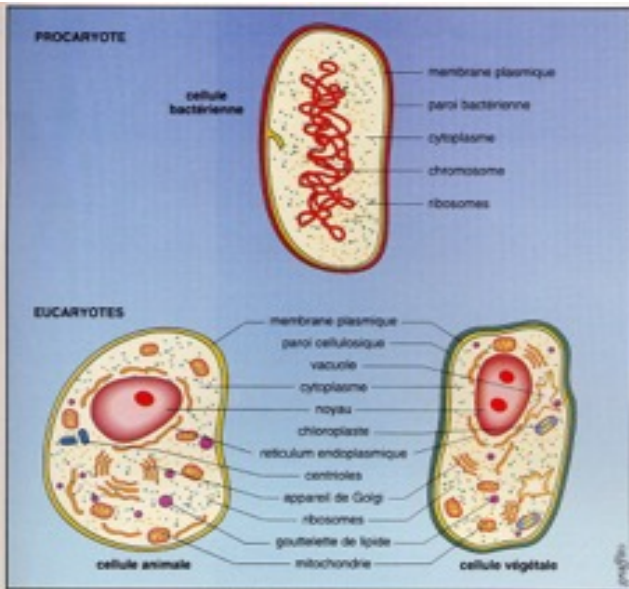
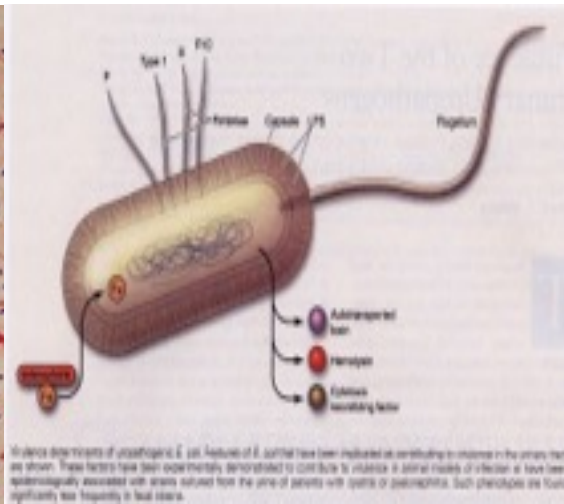
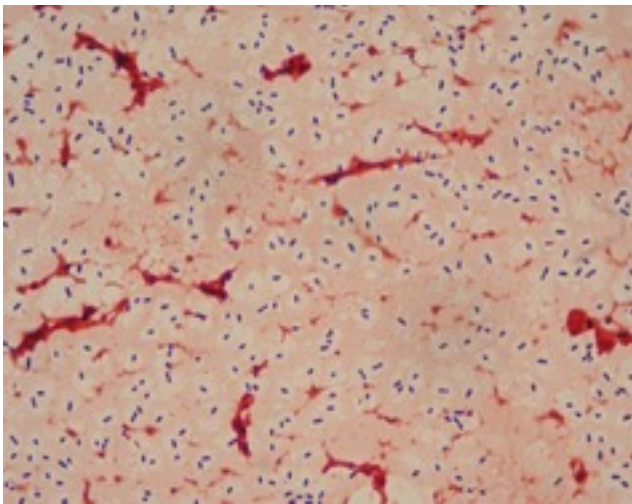


Fig. 12-4. — Formes et arrangements cellulaires des bactéries.



Structure des bactéries de prokaryotes. Le pili (pilus) de *E. coli* (à gauche) a été illustré en se référant à un exemple dans un autre type de bactérie. Ces bactéries ont été expérimentalement démontrées pour contribuer à établir un pont de contact à l'interface d'une bactérie à une bactérie épithéliale associée avec elles cultivées sur une surface de cellules épithéliales. Ces phénomènes ont été observés également dans les bactéries.

