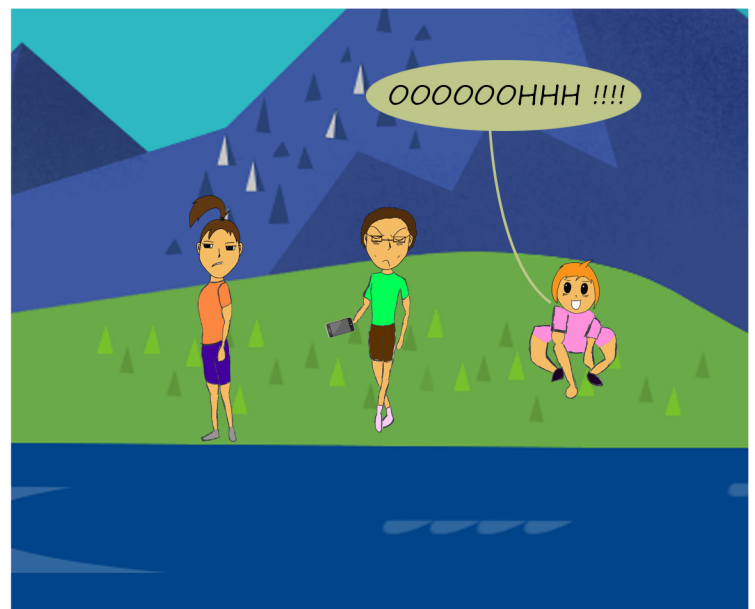


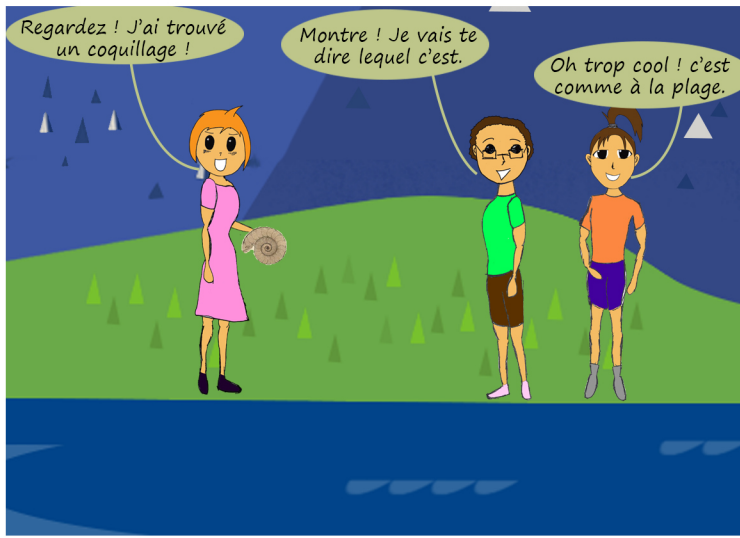


# LES AVENTURES DE BILEL, CARO ET MANON

## À la découverte des traces de vie passée...

Les grandes vacances sont arrivées ! Bilel, Caro et Manon partent en camp de vacances à la montagne...

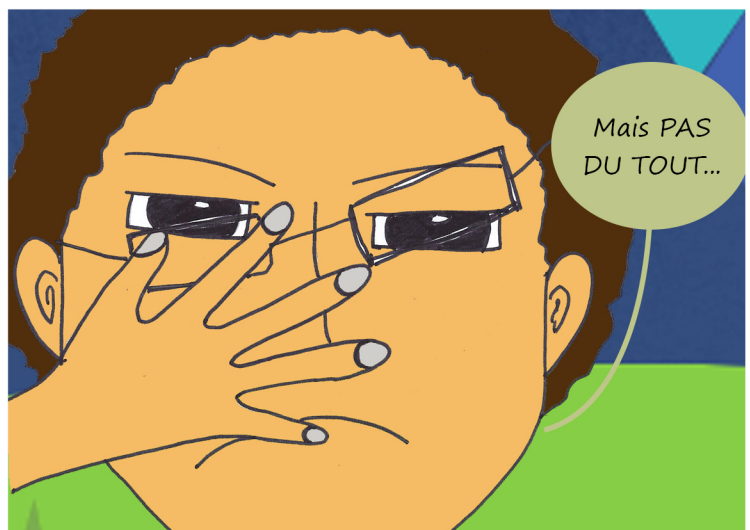




**Vikidia**

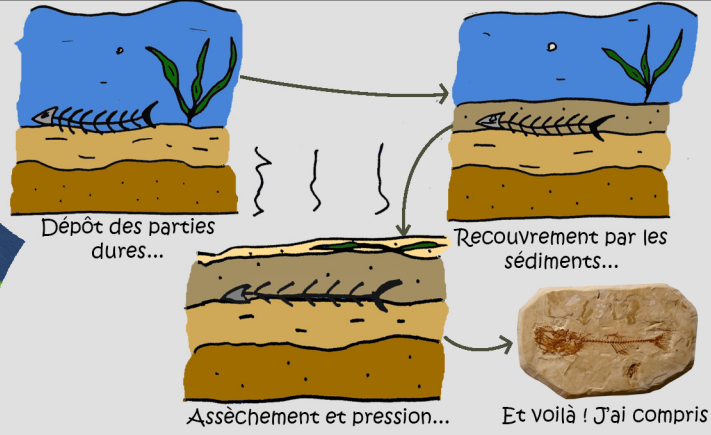
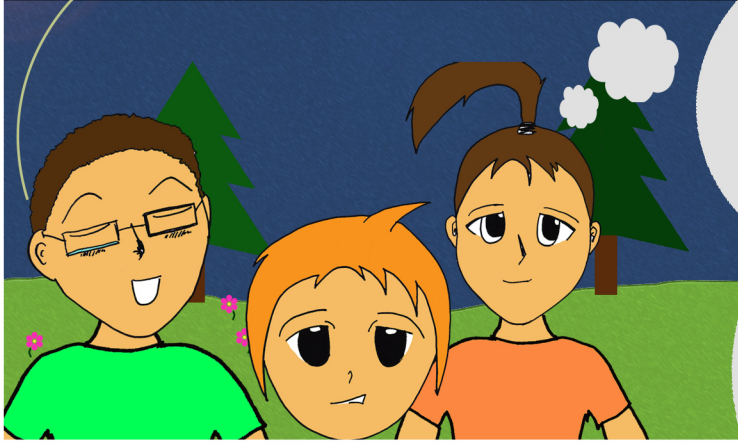
Les fossiles sont le plus souvent des os ou des empreintes laissés par des animaux, ou par des plantes, dans les couches de sédiments, au fond des marécages, des lacs, des cours d'eau ou des océans. Ils représentent une trace de vie passée.

**Les ammonites** sont un groupe de mollusques marins préhistoriques proche des pieuvres et des calmars. Elles ont disparus il y a 65 millions d'années.





Bon je vais vous expliquer. A la mort de l'animal, les parties molles se décomposent et il ne reste plus que les parties dures (les dents, les os...). Petit à petit, des couches de sédiments, un peu comme le sable, recouvrent les restes. En se transformant en roches, les sédiments font pression sur les restes et la roche conserve leur empreinte, car elle les emprisonne.



Bilel : Le paléontologue c'est celui qui déterre les fossiles, d'ailleurs la paléontologie c'est la science des anciennes choses vivantes.

Manon : moi c'est ça que je veux faire plus tard !



Maïs ça sert à quoi d'avoir des roches avec des traces d'animaux dedans?

Bah mon tonton avec ces fossiles, il s'en sert pour connaître l'histoire de la vie sur Terre. Et après ils sont exposés dans les musées.



Trop cool ! On n'a pas trouvé d'or, mais on peut essayer de faire une collection de fossiles pour notre futur musée !

