



# LA PARAVANE mi Pâle , mi Caravane .

Nous avons choisis d'approcher la question du réemploi des pâles d'éoliennes par le prisme du tourisme éolien sur le plateau d'Ally-Mercoeur.

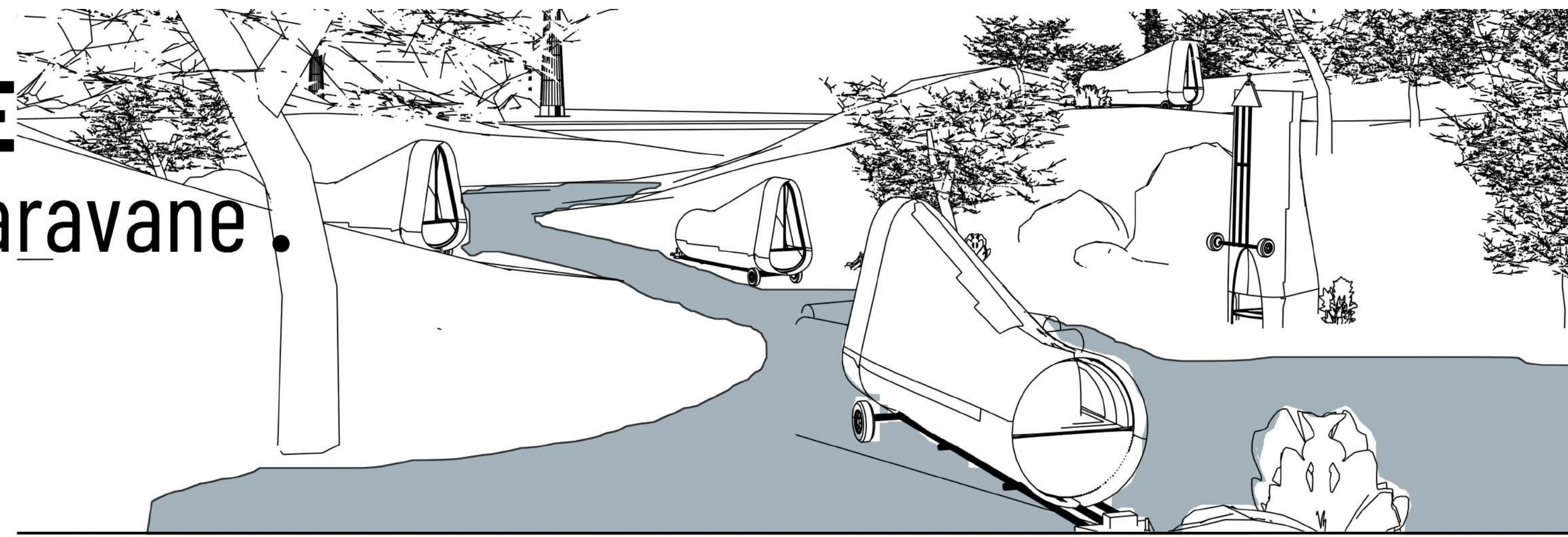
Nous retiendrons de ce site : La beauté inattendue du passage hybride, où se mêlent campagne, vieux moulins ,vaches, chevaux et éoliennes .

L'état du village et de la commune qui souffraient économiquement, et socialement du manque d'activités .

Nous avons donc voulu à travers le réemploi des pâles d'éoliennes provoquer la Fabrique rurale au pied du parc éolien .

Ce que l'on veut faire :

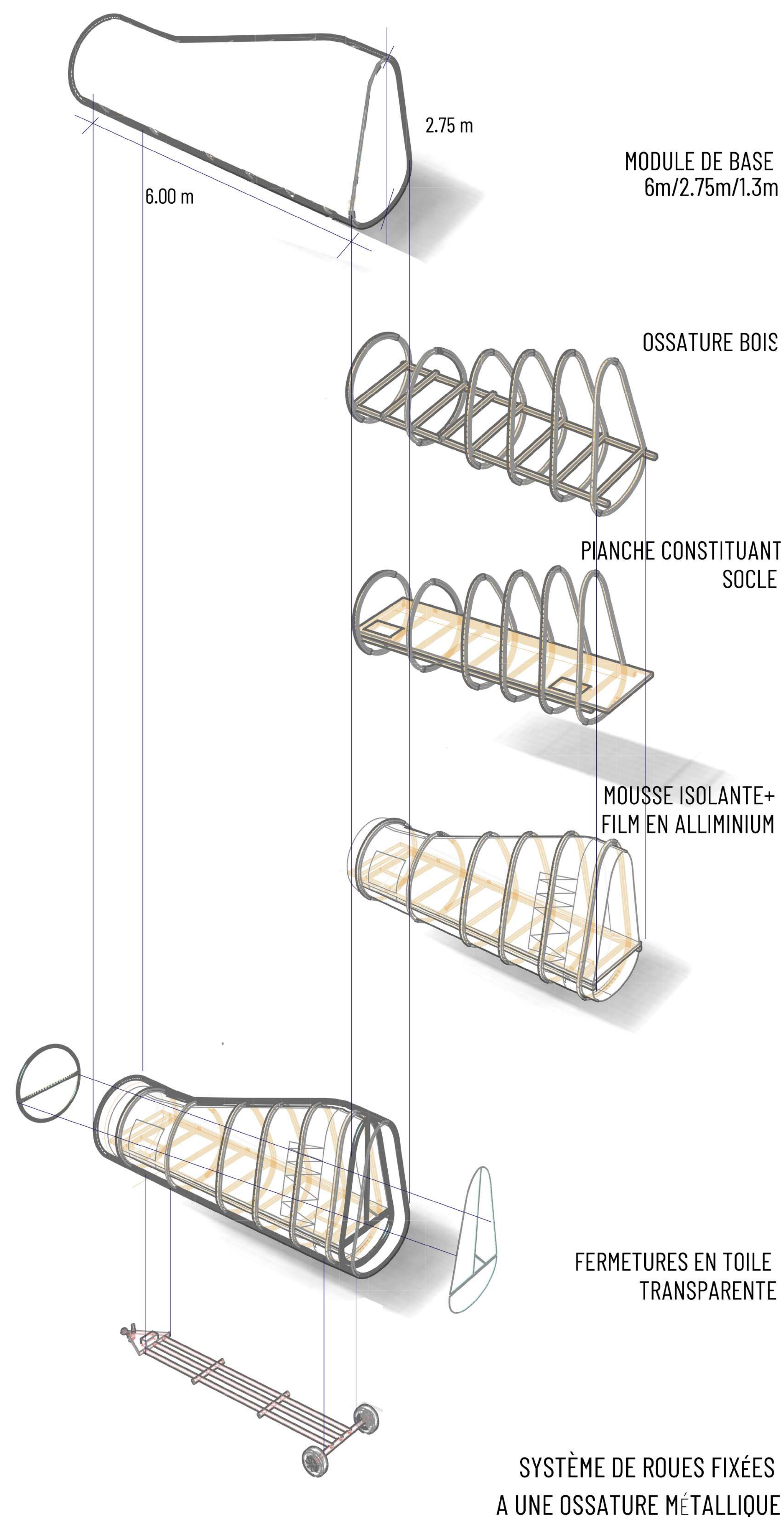
- Réemployer des pâles , tout en gardant en tête l'économie du savoir faire et de la technologie utilisée lors de leurs fabrication.
- Ce réemploi jouera un rôle dans la création d'activités sociales , économiques et ce grâce au Tourisme éolien .
- Il mettra en lumière une autre dimension du parc éolien celle de patrimoine écologique.



## LA VIE AU CAMP DE PALES une forme D'ECO-TOURISME à MICRO-ECHELLE



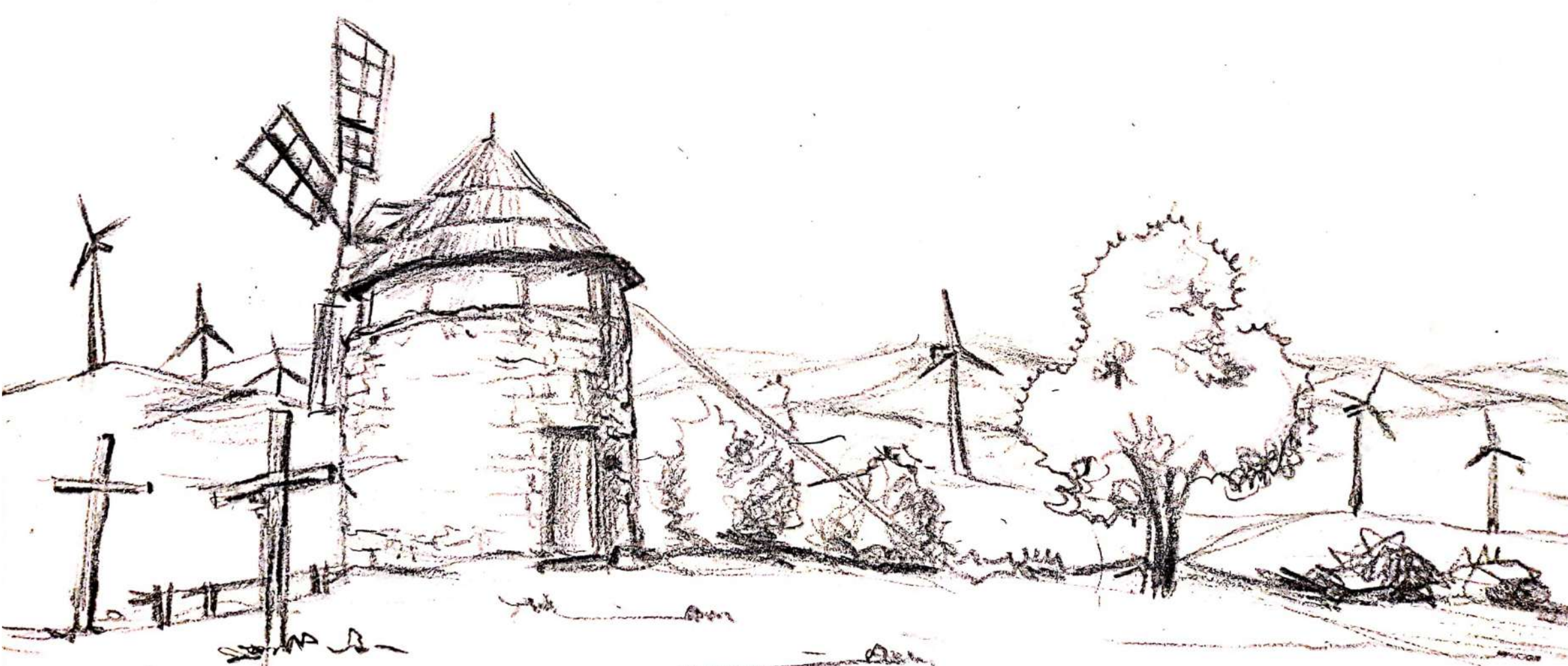
## DÉTAILS TECHNIQUES



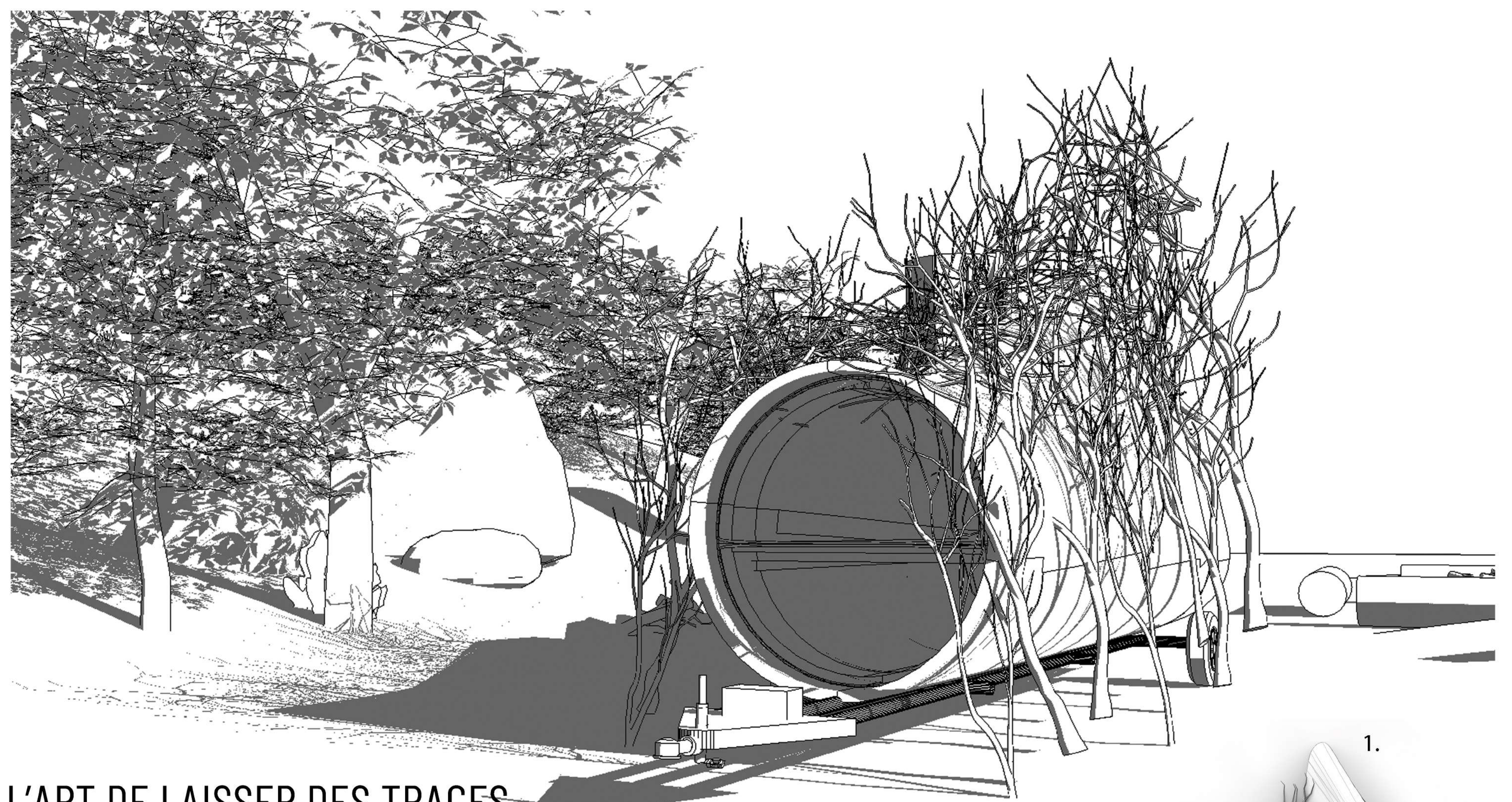
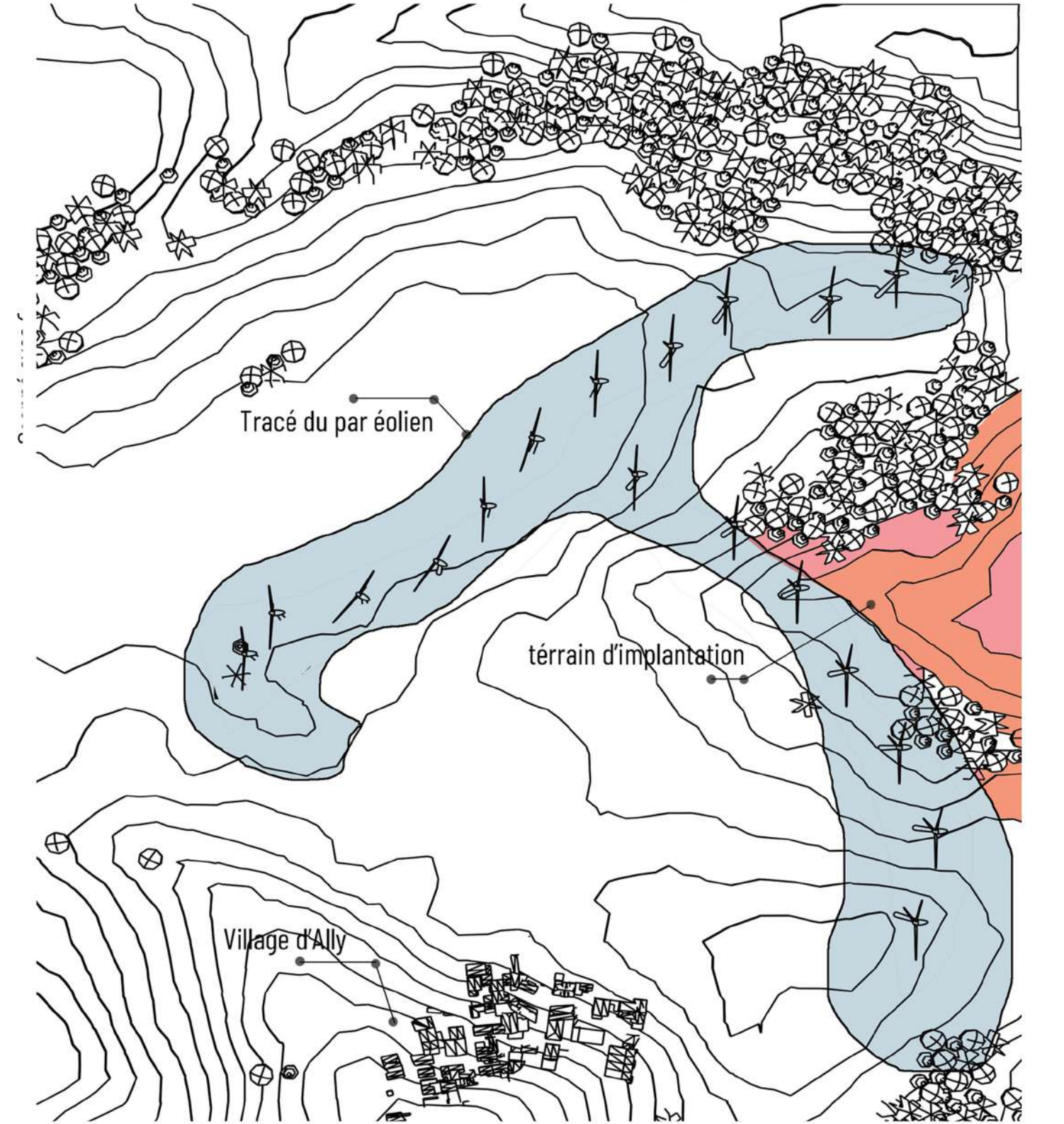
## CAMPER DANS DES PALES

Une expérience atypique

Le projet qu'on propose est une expérience de camping unique sur le plateau d'Ally , au pied du parc éolien ,à côté d'un vieux moulin ,ou à un emplacement au choix en pleine forêt , entre ces deux patrimoines écologique et historique .



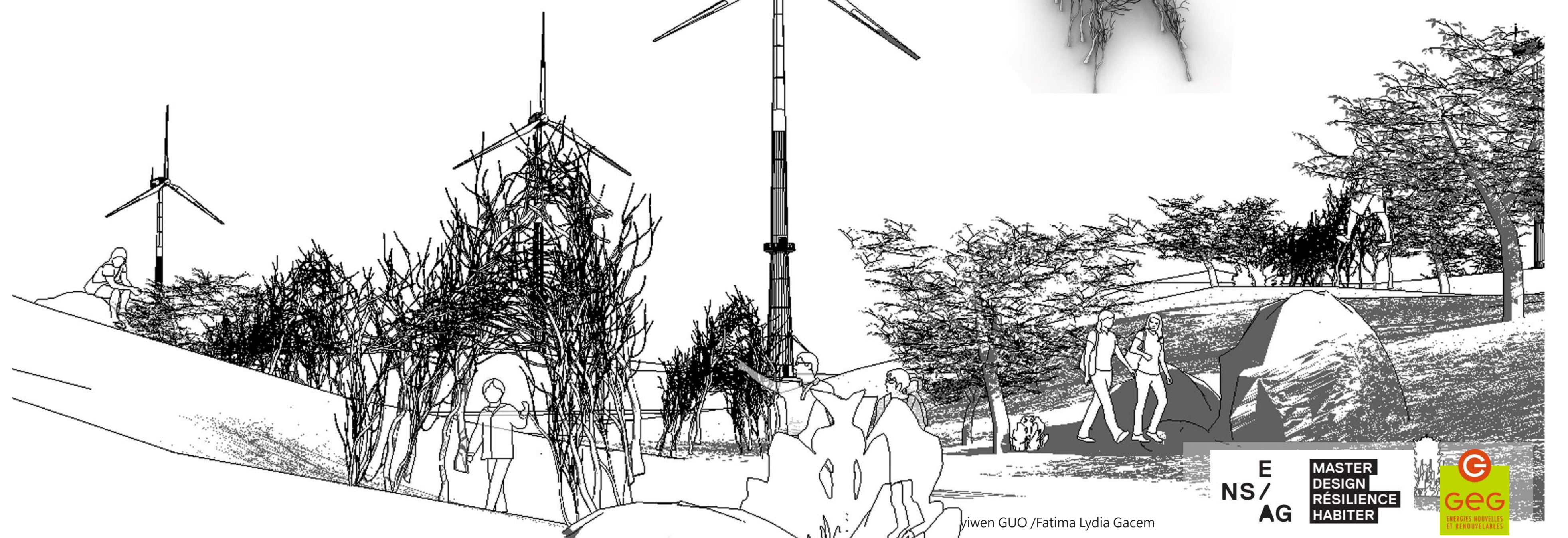
## CARTE DU PLATEAU D'ALLY-MERCOEUR



## L'ART DE LAISSER DES TRACES

### L'atelier d'architecture naturelle

fait partie de l'expérience atypique que l'on propose aux campeurs. Un espace public fait de ponts d'arbres qui durent dans le temps tandis que les PARAVANES , elles sont éphémères.



### à l'intérieur d'une Capsule ...

Une bulle spatiale

