


**H**  **P** **E**

**BY FONDATION GRENOBLE INP**

---

[regis.largillier@fondation.grenoble-inp.fr](mailto:regis.largillier@fondation.grenoble-inp.fr)

# Un lieu de recherche unique en France sur le sujet de la précarité énergétique

## Faire avancer la connaissance



## Mobiliser et mettre en action

Acteurs du territoire:  
collectivités, acteurs  
sociaux...

Etudiants

Acteurs  
économiques et  
entreprises techno

Décideurs politiques et  
économiques

## NOS PROJETS



Etude sur la précarité énergétique étudiante

[LIRE LA SUITE](#)



Travaux de recherche autour de la double précarité énergétique mobilité-logement

[LIRE LA SUITE](#)



Sensibilisation du monde économique et technologique au sujet de la précarité énergétique

[LIRE LA SUITE](#)



Projet de recherche « leviers de mobilisation »

[LIRE LA SUITE](#)



Evolution de la consommation de soins suite à la réalisation de travaux de réhabilitation de logements

[LIRE LA SUITE](#)



Analyser un territoire : Roannais agglomération

[LIRE LA SUITE](#)

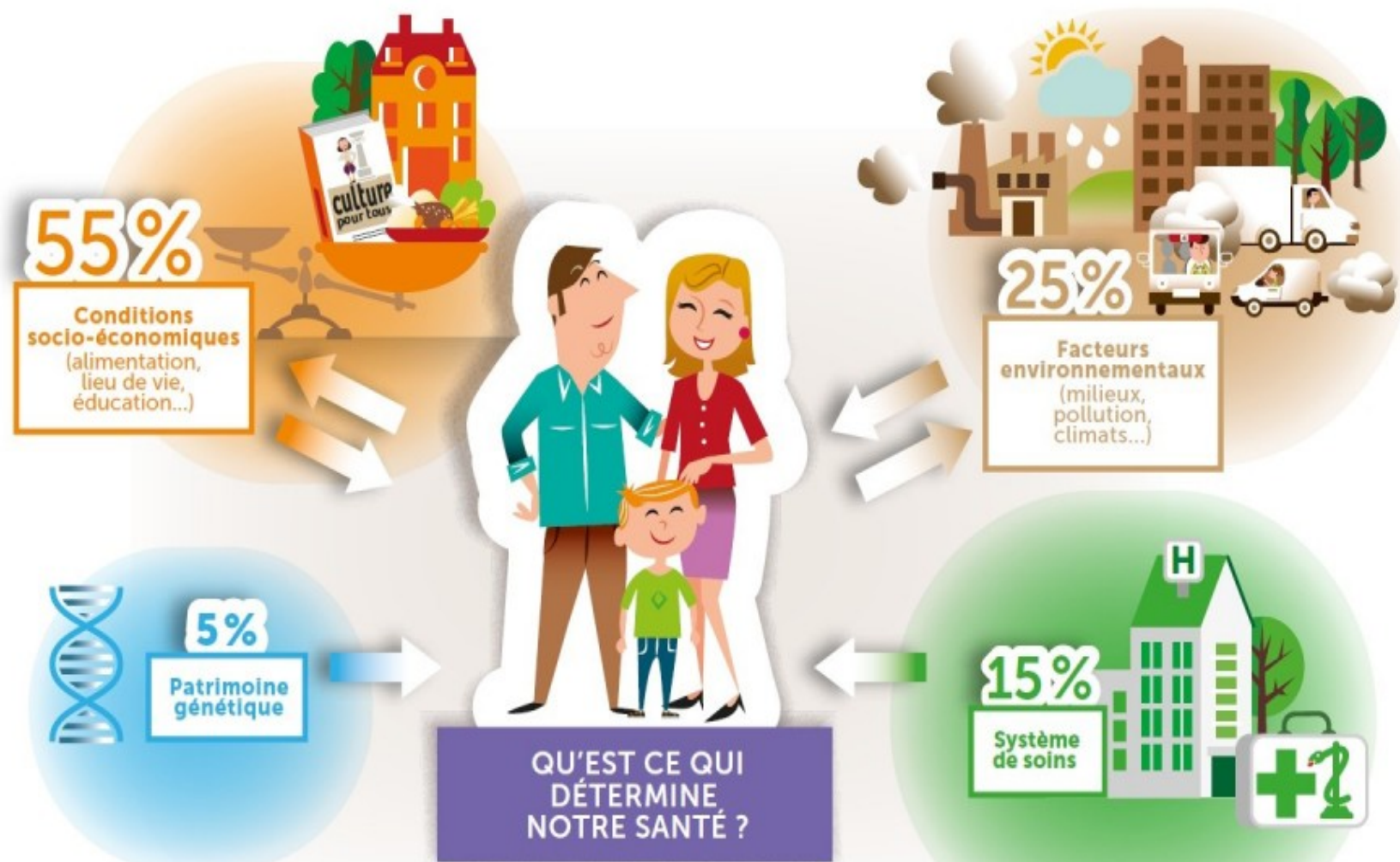


Animation HOPE : Etudiants Enseignants Chercheurs

[LIRE LA SUITE](#)



# Le logement = Réel enjeu de santé publique



Source: Instance Régionale d'Education et de Promotion de la Santé (IREPS)

# La précarité énergétique, un risque inégalement réparti entre les ménages

29%

DES ENQUÊTÉS ONT RESENTI DU FROID DANS LEUR LOGEMENT AU COURS DES 12 DERNIERS MOIS

22%

DES ENQUÊTÉS CUMULENT DIFFICULTÉS DE PAIEMENT DES CHARGES D'ÉNERGIE ET RESTRICTIONS DE LEUR MOBILITÉ

31%

DES ENQUÊTÉS ONT EU DES DIFFICULTÉS À PAYER LEUR FACTURES D'ÉNERGIE AU COURS DES 12 DERNIERS MOIS

10%

DES ENQUÊTÉS CUMULENT MAUVAISES CONDITIONS THERMIQUES, RESTRICTION DE LEUR MOBILITÉ ET DIFFICULTÉ DE PAIEMENT DES CHARGES D'ÉNERGIE

## PROFIL DES MÉNAGES EXPOSÉS À LA PRÉCARITÉ ÉNERGÉTIQUE



Une surreprésentation des femmes



Une surreprésentation des familles monoparentales



Une surreprésentation des ménages aux faibles ressources (sans emploi et allocataires des minimas sociaux)

# Le non-recours : l'enjeu central de l'information sur les aides et dispositifs

## La connaissance/non-connaissance des aides

78%

des enquêtés ne connaissent pas des aides financières de rénovation thermique

38%

des enquêtés connaissent des aides financières pour les charges d'énergie

D'autres causes du non-recours à explorer :

- La non-connaissance
- La non-demande
- La non-proposition
- La non-réception